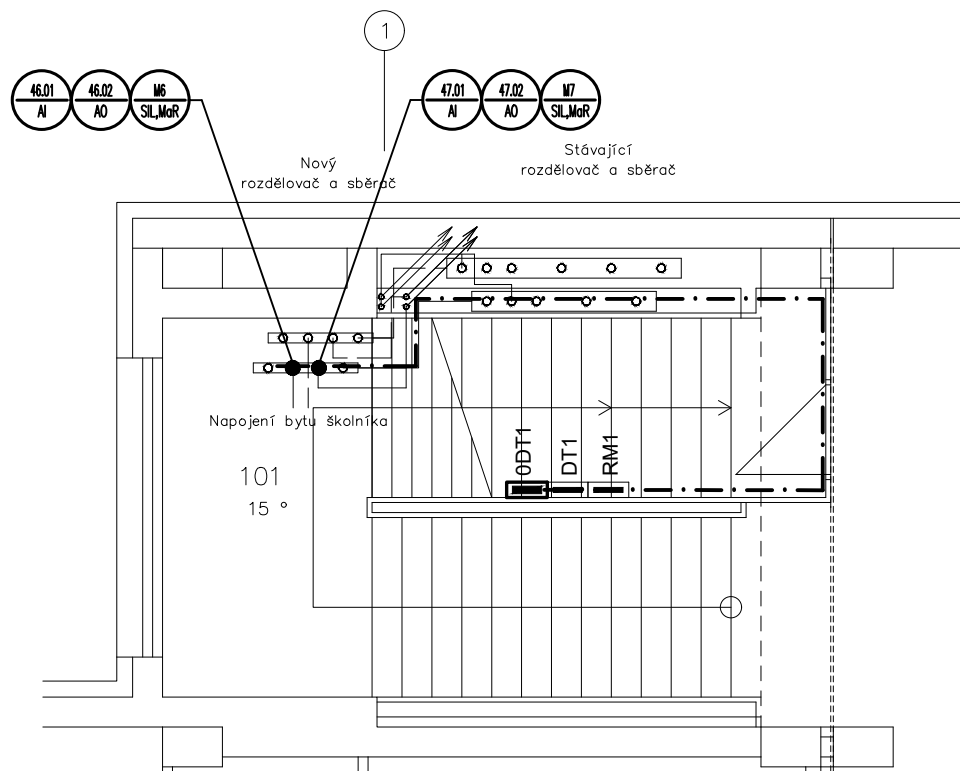


Půdorys 1. NP



LEGENDA MaR:

ROZVÁDEČ SYSTÉMU MaR



OZNAČENÍ PRVKU

TYP SIGNALU:


- AI - ANALOGOVÝ VSTUP
- DI - DIGITÁLNÍ VSTUP
- AO - ANALOGOVÝ VÝSTUP
- DO - DIGITÁLNÍ VÝSTUP
- RS485 - DATOVÁ SBĚRNICE RS485
- SIL - SILNOPROUDÉ NÁPOJENÍ

KABEL VEDEN V TRUBE PVC PŘÍP. V LÍSTĚ PVC
HLAVNÍ KABELOVÝ ŽLAB (SAMOSTATNÉ KABELY SILNO A MaR)

- OSAZENÍ PRVKŮ NA ZAŘÍZENÍ VIZ TECHNOLOGICKÁ SCHÉMATA
- SOUČÁSTI MaR JE I SILOVÉ NÁPOJENÍ ČERPADEL
- NOVÝ SYSTÉM MaR NÁPOJEN KOMUNIKACÍ NA STÁVAJÍCÍ SYSTÉM V ROZV. DT1
- UMÍSTĚNÍ VŠECH PRVKŮ BUDE ŘEŠENO PŘI REALIZACI S OHLEDEM NA DODANOU TECHNOLOGII

NÁPÁJECÍ SOUSTAVA: STŘÍDAVÁ, 3/N/PE, AC 50Hz, 400/230V, TN-S
ROZVODNÁ SOUSTAVA: STŘÍDAVÁ, 1/N/PE, AC 50Hz, 230V, TN-S
STŘÍDAVÁ, AC 50Hz, 24V, OCHRANA FELV

OCHRANA PŘI PORUŠĚ: SAMOČINNÝM ODPOJENÍM VADNÉ ČÁSTI OD ZDROJE
- ZVÝŠENÁ : DOPLŇUJÍCÍM OCHRANNÝM POSPOJOVÁNÍM
OCHRANA ZÁKLADNÍ : IZOLACI A KRYTÍM

INVESTOR : STŘEDNÍ PRŮMYSLOVÁ ŠKOLA BRNO, PURKYŇOVA, PŘÍSPĚVKOVÁ ORGANIZACE		PURKYŇOVA 2832/97, 612 00, BRNO – KRÁLOVO POLE	
ROZŠÍŘENÍ NÁSTAVBY STŘEDNÍ PRŮMYSLOVÉ ŠKOLY BRNO, PURKYŇOVA P.Č. 4708/11, K.Ú. KRÁLOVO POLE, BRNO			
STUPEŇ : DOKUMENTACE PRO PROVEDENÍ STAVBY			
GENERÁLNÍ PROJEKTANT : ING. ZSOLT KOCSIS		GENERÁLNÍ PROJEKTANT : PROMED Brno spol. s r.o. ŽITNÁ 19, 621 00 BRNO TEL. : 603 760 252 WWW.PROMEDBRNO.CZ	
PROFESE : D.1.8. MĚŘENÍ A REGULACE		STAVEBNÍ OBJEKT : SO-01 – ROZŠÍŘENÍ NÁSTAVBY	
ZODPOVĚNÝ PROJEKTANT : ROMAN VESELÝ		FIRMA :  Smržická 115/13, 796 01 Prostějov Ječná 29A, P.O.BOX 90, 621 00 Brno Tel.: 541 634 360 Fax.: 541 634 360 e-mail: brno@elmarpv.cz	
VYPRACOVAL : ROMAN VESELÝ			
KONTROLOVAL : ROMAN VESELÝ			
NÁZEV VÝKRESU : PŮDORYS 1.NP		DATUM : 12/2018 ČÍSLO ZAKÁZKY : 111/18 MĚŘÍTKO : 1:50 PARÉ : ČÍSLO VÝKRESU : D.1.8.05	